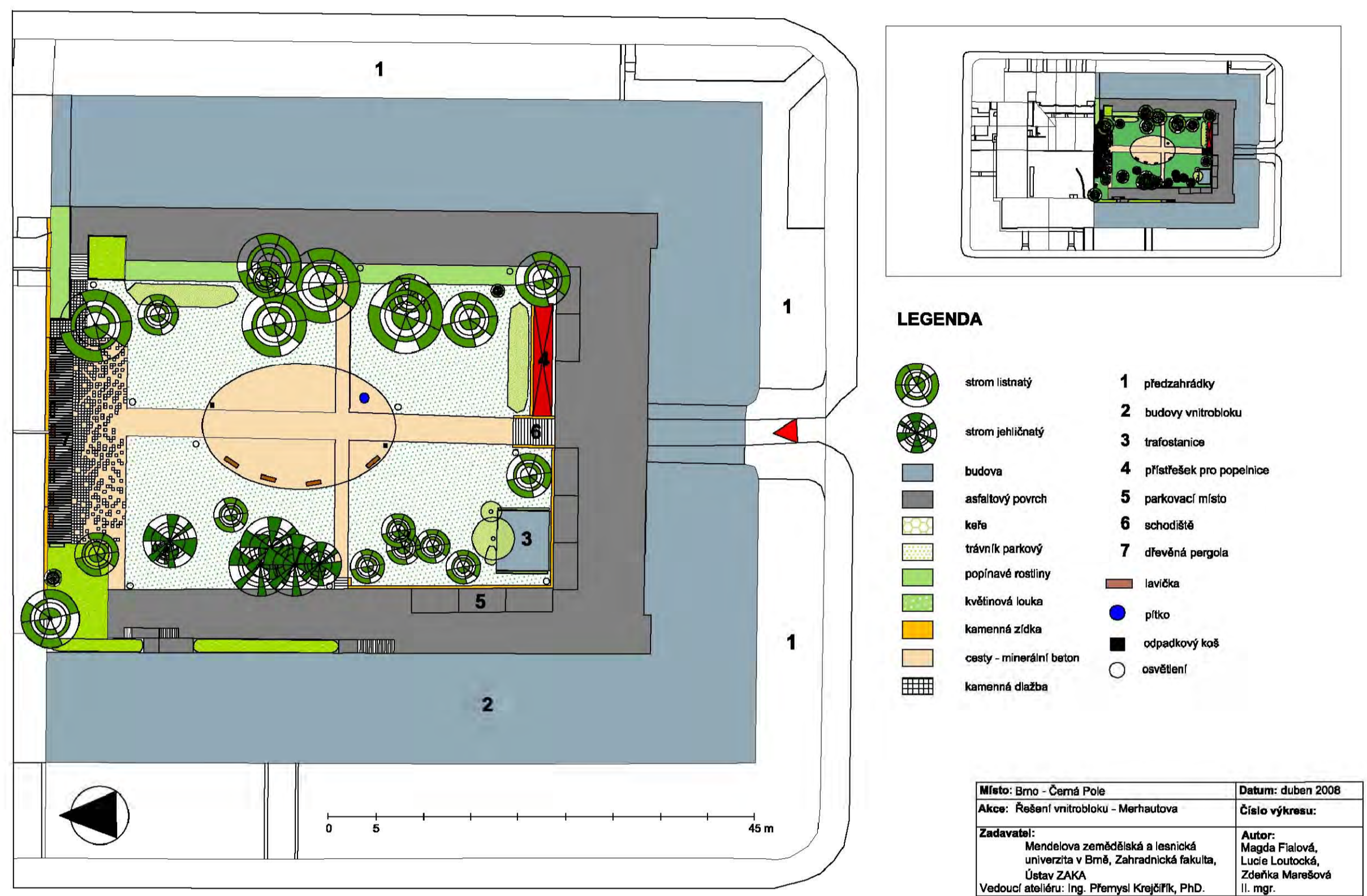
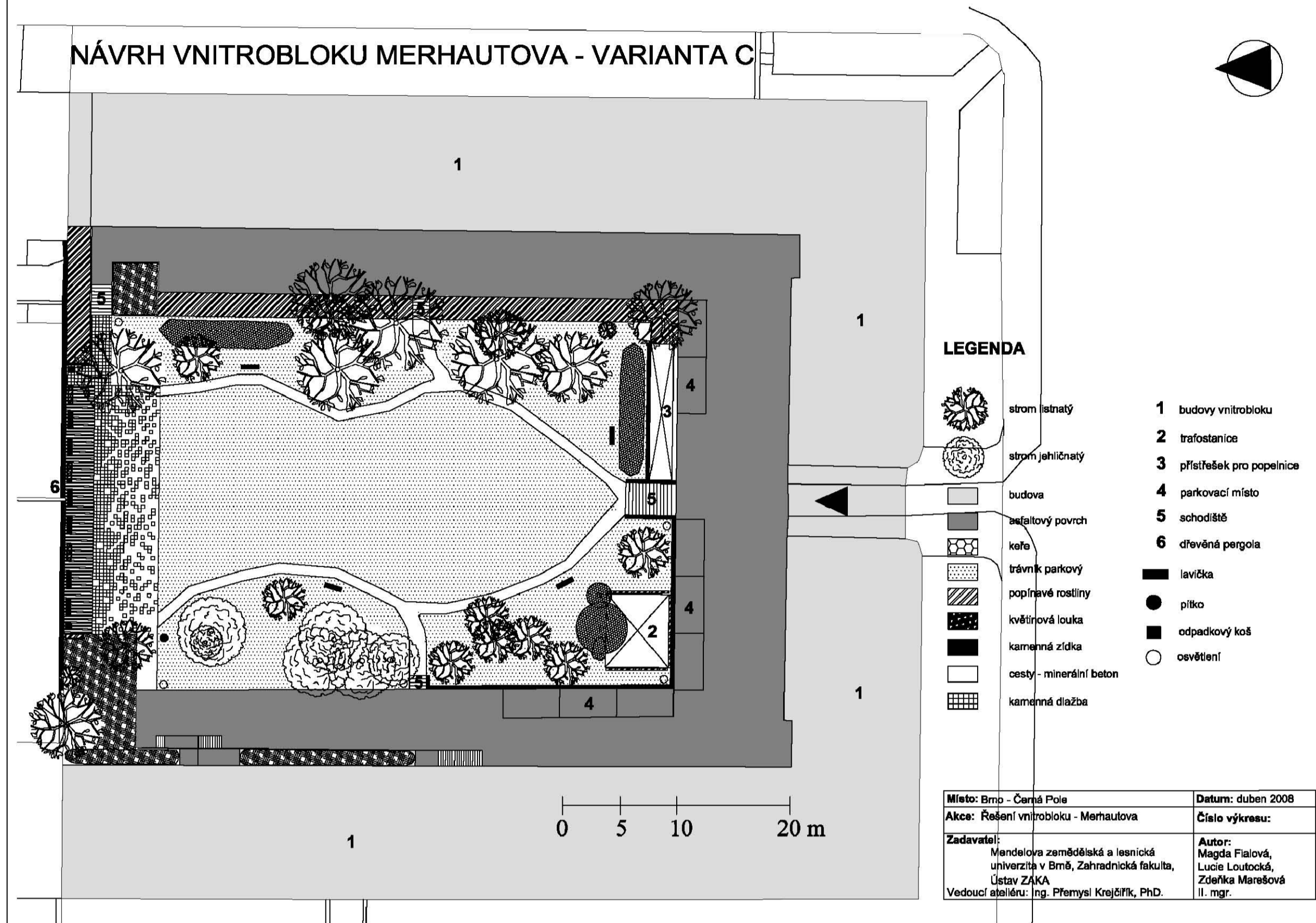


ŘEŠENÍ VNITROBLOKU - MERHAUTOVA

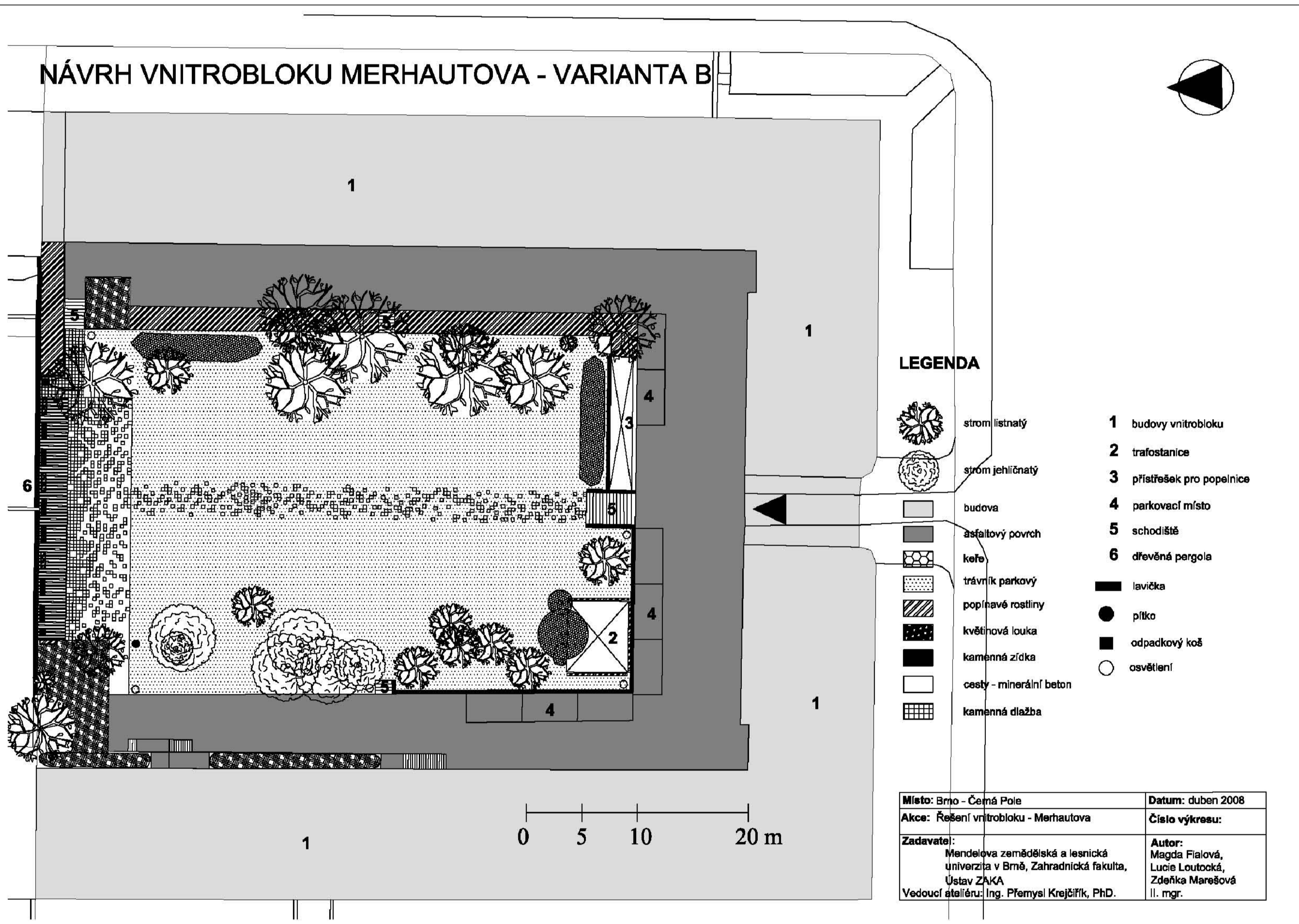
NÁVRH VNITROBLOKU MERHAUTOVA - VARIANTA A



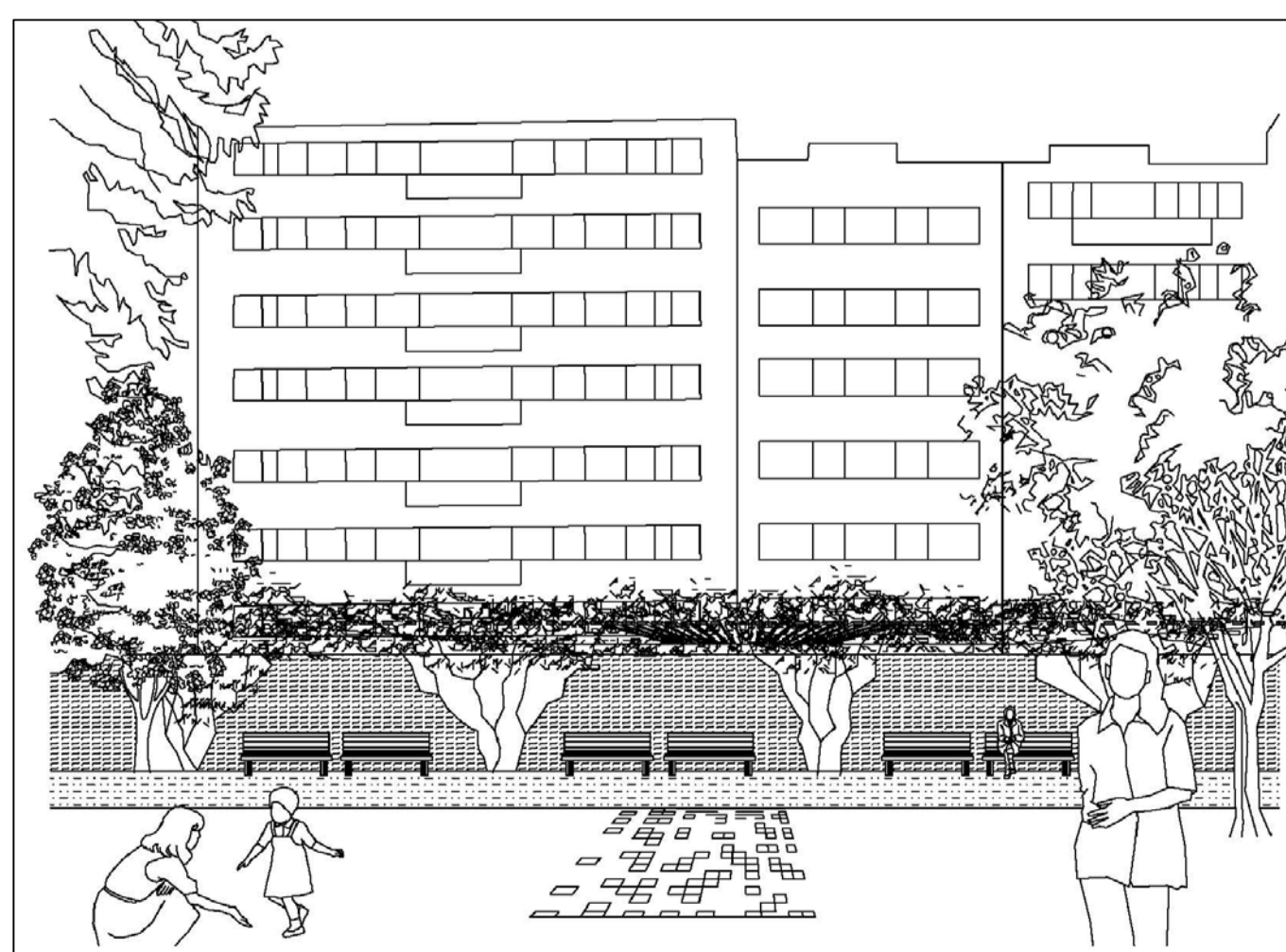
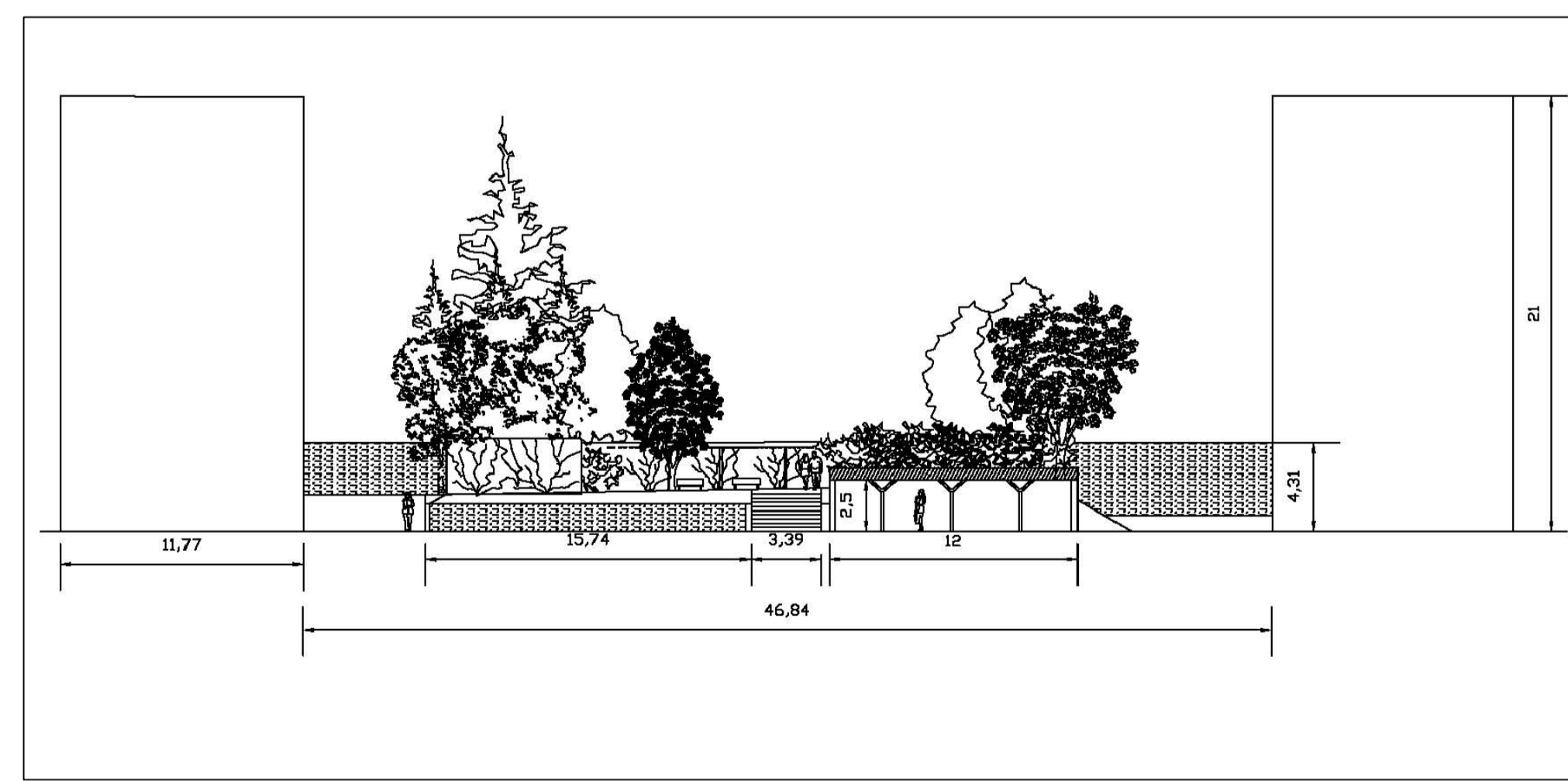
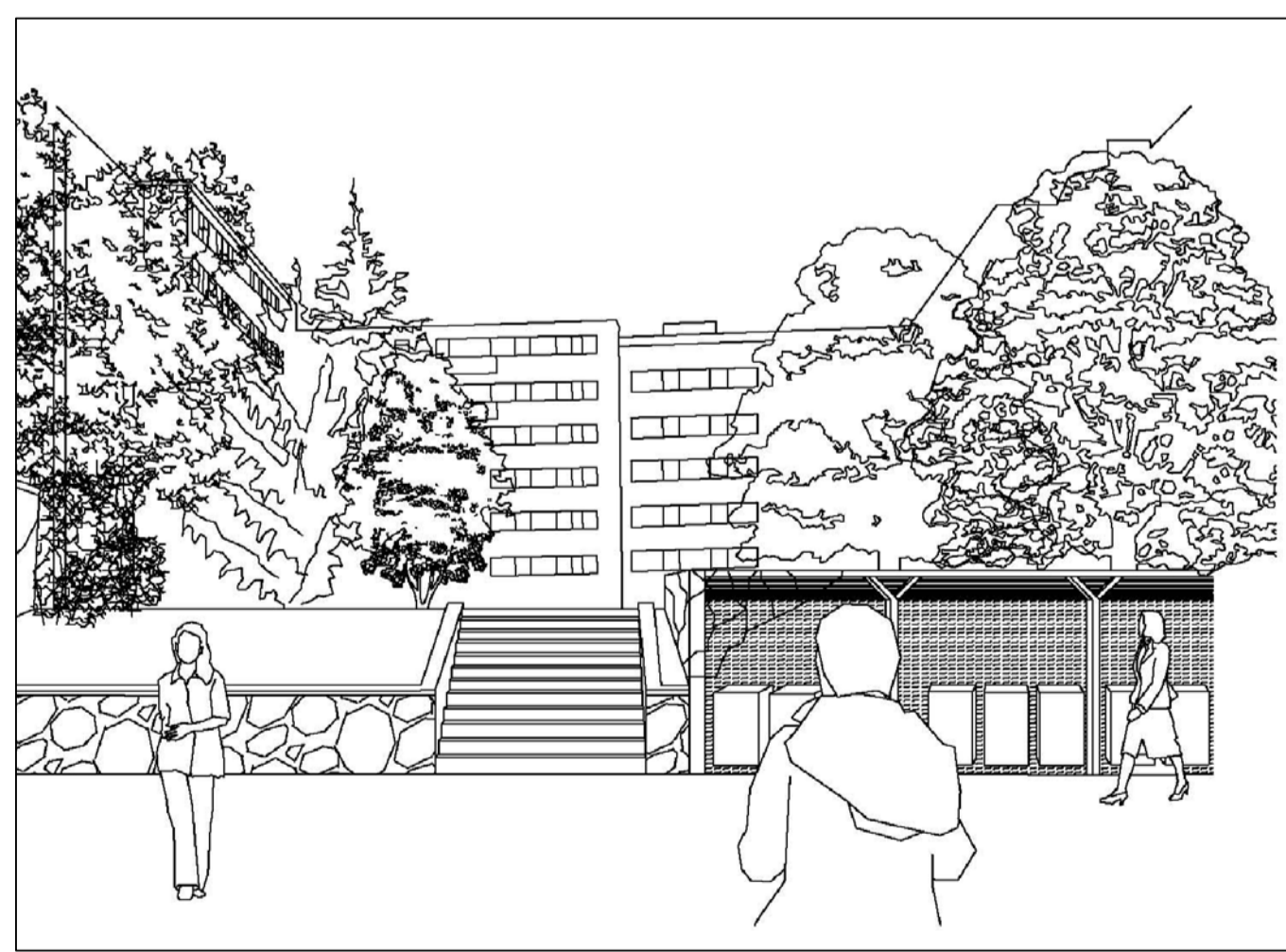
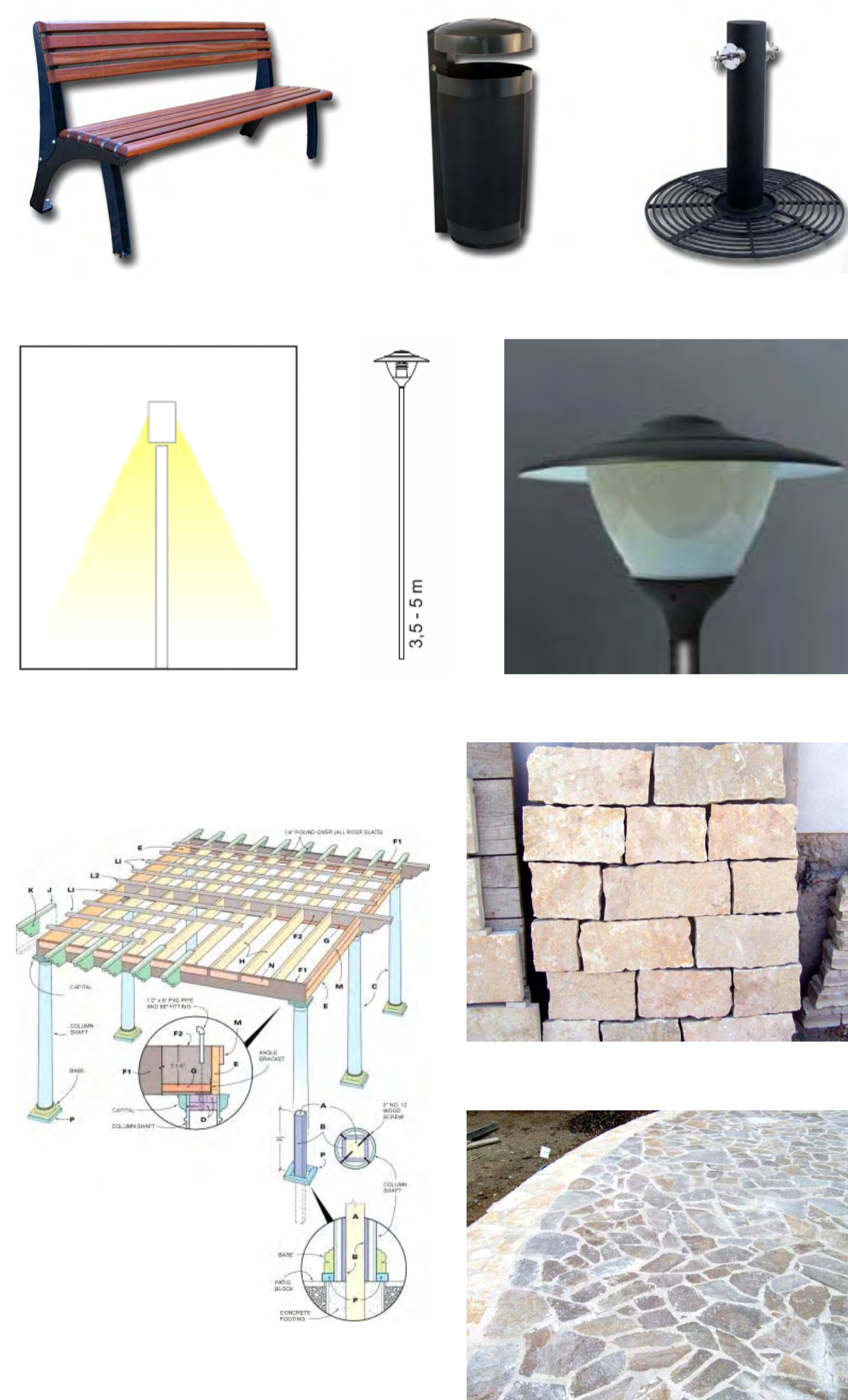
NÁVRH VNITROBLOKU MERHAUTOVA - VARIANTA C



NÁVRH VNITROBLOKU MERHAUTOVA - VARIANTA B



UKÁZKA NAVRHOVANÉHO MOBILIÁŘE



POPIS NÁVRHU VE VARIANTÁCH

Varianta A: Vegetační prvky jsou stejné jako v níže popsaných variantách. Rozdílná je cestní síť tvořící kříž. Je tvořen hlavní osou (hlavní schodiště-pergola) a osou vedlejší spojující schodiště po stranách plochy. Na středu obou os je elipsovitá plocha určená ke bráně dětí a k odpočinku. Z tohoto důvodu jsou po stranách rozmístěny lavičky a pítka. Povrch plochy je tvořen minerálním betonem.

Varianta B: Hlavním motivem řešení plochy je ponechání volného trávníku (parkový) určenému jak k pobytu tak ke bráně dětí. V ose proti hlavnímu schodišti je navržena pergola s populínovou rostlinou s posezením a výhledem na celou plochu. Motiv populínových rostlin je použit i k zakrytí trafostanice a dále pak na pruhových svazích. Pergola s hlavním schodištěm jsou spojeny cestou z kamenných dlaždic v trávě. Další cestní síť je tvořena zpevněnými komunikacemi kolem plochy, na níž jsou parkovací místa, která jsou pouze pro handicapované občany. Veškerá schodiště a zídky jsou kamenné. Dřeviny byly zvoleny a byly vytvořeny lem po okrajích plochy. Byly zachovány některé kosterní dřeviny v dobrém zdravotním stavu a s vyšší estetickou hodnotou. Ty byly doplněny novými listnatými dřevinami. Dřuhová skladba má připomínat spíše zahradu. Jako dominantní jsou voleny ovocné dřeviny či dřeviny svým habitem je připomínající. Skupiny keří byly použity k zakrytí trafostanice a přístřešku pro popelnicu; rovněž k vizuálnímu uzavření prostoru. Pro zpevnění plochy byly vytvořeny tři květinové louky. Do plochy byl doplněn mobiliář, a to lavičky (pouze v prostoru pod pergolou), odpadkové koše a pítka. Kolem asfaltové komunikace při vstupech do rekreační plochy bylo umístěno osvětlení. Největším terénním zásluhem je vybudování přístřešku pro popelnicu, který je ve svahu vedle hlavního schodiště.

Varianta C: V tomto návrhu byla na rozdíl od předchozích variant vedena meandrující pěšina s povrchem z minerálního betonu. Kolem ní je umístěno několik laviček umožňujících odpočinek v pláse. Dřuhová skladba i umístění vegetačních a technických prvků je shodné s variantou B. Všechny varianty počítají s uzamykatelností vnitrobloku. Hlavní brána bude zamykána po celý den. Všichni obyvatelé budou mít čipovou kartu, aby v případě nemoci mohli do dvora zajet (střehování) či umožnit vstup dalším subjektům (hasiči, ambulance, zdravotné postižení). Součástí hlavní brány je průchozí brána pro pěši. Uzavíratelnost prostoru může být řešena ve dvou variantách: První počítá s předláním zvuků na vnější fasádu domu, druhá pak s ustanovením vtrátného (placení obyvateli domů). Parkování ve vnitrobloku bude umožněno pouze osobám ZTP.

Místo: Brno - Černá Pole	Datum: duben 2008
Akce: Řešení vnitrobloku - Merhautova	Číslo výkresu: 2
Zadavatel: Mendelova zemědělská a lesnická univerzita v Brně, Zahradnická fakulta, Ústav ZAKA Vedoucí ateliéru: Ing. Přemysl Krejčířik, Ph.D.	Autor: Magda Fialová, Lucie Loutocká, Zdeňka Marešová II. mgr.