

# Jak hodnotit zranitelnost území MAS a vybrat nejzávažnější hrozby?

15. 3. 02016  
Havlíčkův Brod

Ing. Jakub Dlabka, Ph.D.

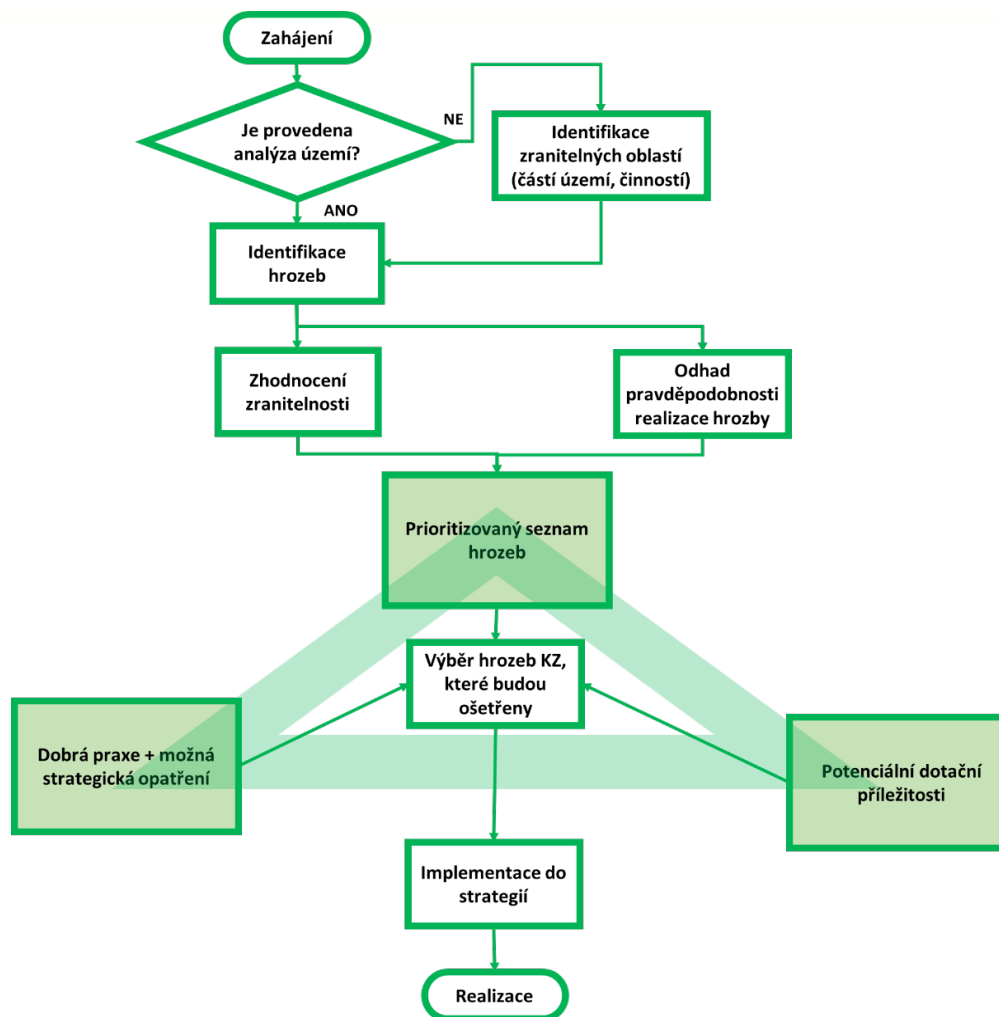
Vysoká škola báňská – Technická univerzita Ostrava,  
Fakulta bezpečnostního inženýrství

Projekt EHP-CZ02-OV-1-017-2014 „Resilience a adaptace na klimatickou změnu v regionálních strategiích“ je podpořen grantem z Islandu, Lichtenštejnska a Norska.

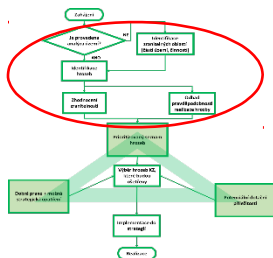
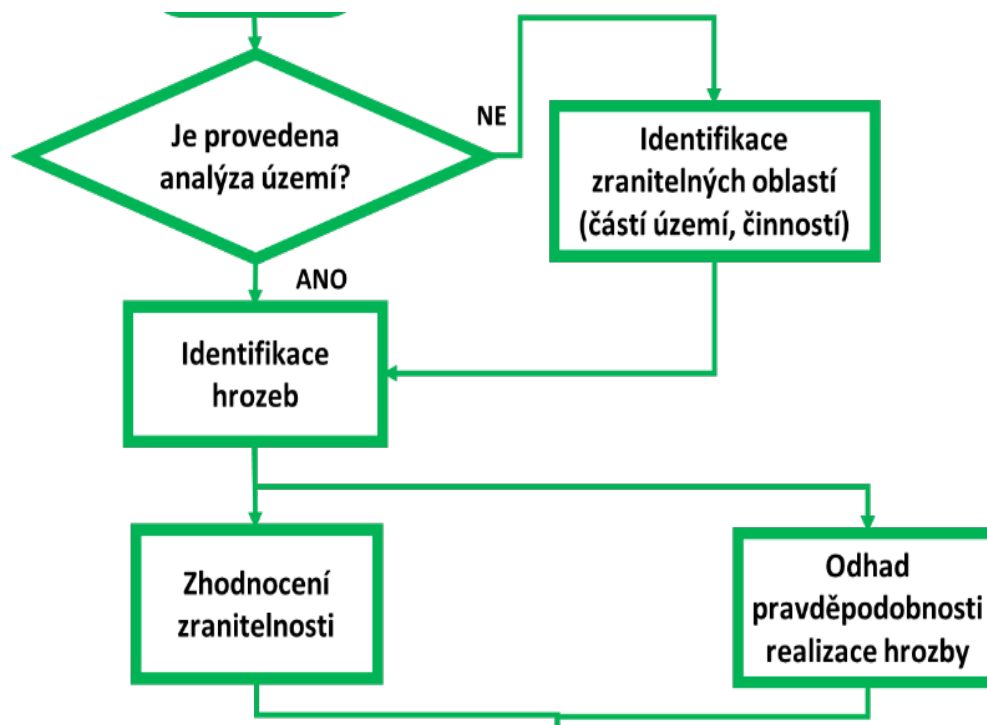
Supported by grant from Iceland, Liechtenstein and Norway.

- Klimatická změna povede k tomu, že mimořádné události a krize budou pravděpodobnější a budou mít větší dopad
- Nutno zohlednit v dlouhodobých strategiích
- Analýza – nutná srozumitelnost pro uživatele – rozdělení podle toho co může hrozit - **hrozby**

## STRATEGIE ADAPTACE NA KLIMATICKOU ZMĚNU NA REGIONÁLNÍ ÚROVNI



# ANALÝZA ZRANITELNOSTI



# ANALÝZA ZRANITELNOSTI

Název hrozby						
<b>Popis hrozby</b>	<i>Při povodních se jedná o . které jsou oddělené jako další omezení běžného fu dodávek elektřiny a ener vyvolávajícím technologii intenzita i frekvence povc pouze vylití vody z břehů, přesahujících ...</i>					
	<i>Povodně nepůsobí na cel zkušební jsou vytvářen</i>					

# IDENTIFIKACE ZRANITELNÝCH OBLASTÍ

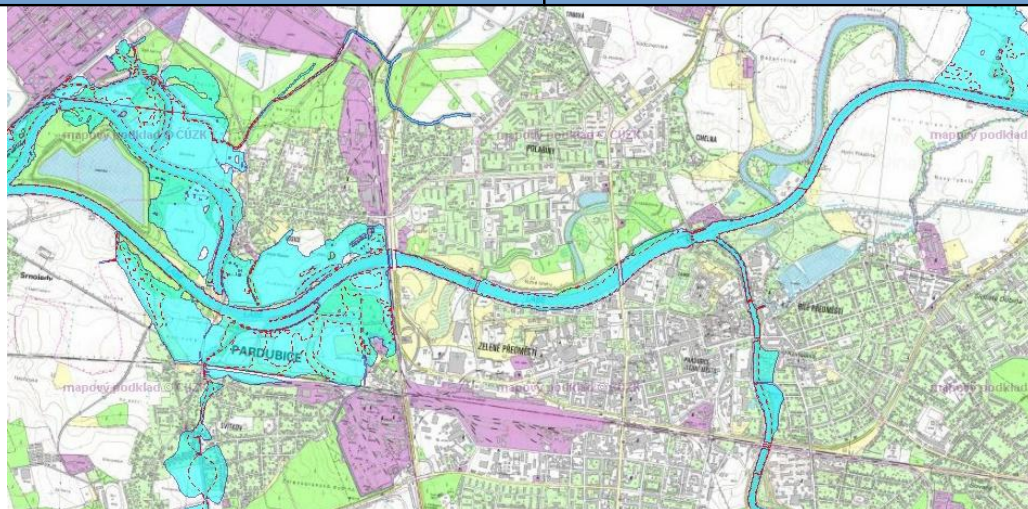
## Zdroje k analýze území

Povodňový plán České republiky, včetně záplavových území (mapy v některých prohlížečích nefungují)

[http://www.dppcr.cz/html\\_pub/](http://www.dppcr.cz/html_pub/)

Prohlížení záplavových území

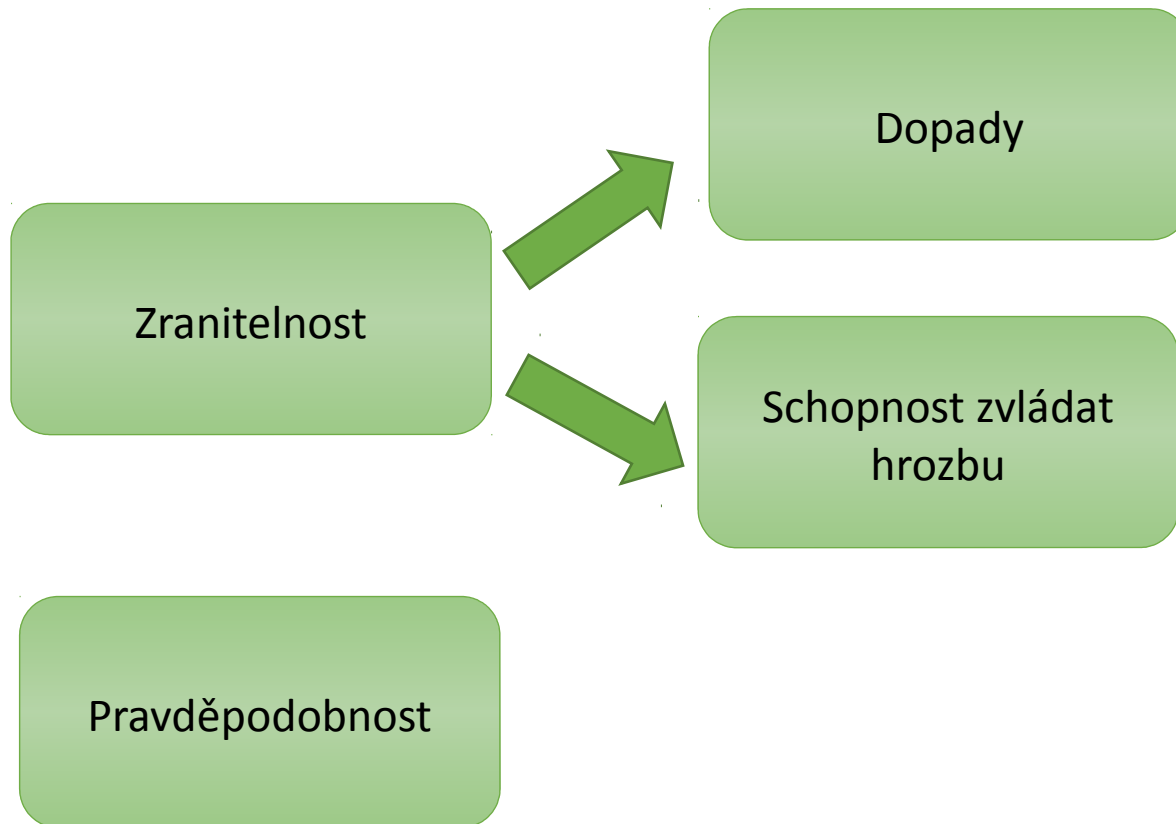
<http://www.dibavod.cz/70/prohlizecka-zaplavovych-uzemi.html>



# SEZNAM HROZEB

1. **Vedra**
2. **Mrazy**
3. **Dlouhodobé sucho**
4. **Povodně**
5. **Přívalové (bleskové) povodně**
6. **Extrémně silný vítr**
7. **Ledové jevy**
8. **Svahové nestability**
9. **Degradace půd**
10. **Narušení dodávek elektřiny a energie**
11. **Technologické katastrofy způsobené přírodními jevy (NATECH)**
12. **Nedostatek sněhu**
13. **Velké množství sněhu**

# ANALÝZA ZRANITELNOSTI





# DOPADY

- předpokládané dopady dané hrozby na životy a zdraví lidí, finančních a materiálních ztrát, dopady na životní prostředí a také dopady ve smyslu omezení běžného života obyvatel nebo zhoršení jeho kvality

- 1 Malé
- 2 Znatelné
- 3 Střední
- 4 Závažné
- 5 Velmi závažné



## Varování

Jsou k dispozici mapy rizika přívalových povodní pro dané území?

Máte možnost poznat, že se blíží přívalová povodeň?

Máte způsob, jak upozornit obyvatele v území, že se blíží přívalová povodeň?

Jsou na svazích vybudovány vsakovací rýhy?

Jsou obhospodařovány tak, aby se rychlý odtok vody minimalizoval?

## Prevence

Jsou vystavěné poldry?

Existují protipovodňové stěny a hráze?

Další ...

Jsou o hrozbě přívalových povodní informováni obyvatelé?

Máte přístup k povodňovým plánům a jsou pro vás využitelné?

## Připravenost

Jsou k dispozici technické prostředky pro zvládání následků přívalových povodní (pytle s pískem, čerpadla, vysoušeče)?

# PRAVDĚPODOBNOST

- pravděpodobnost, že hrozba bude v důsledku klimatické změny v budoucnosti častější nebo se bude projevovat s vyšší intenzitou

0 Zanedbatelná

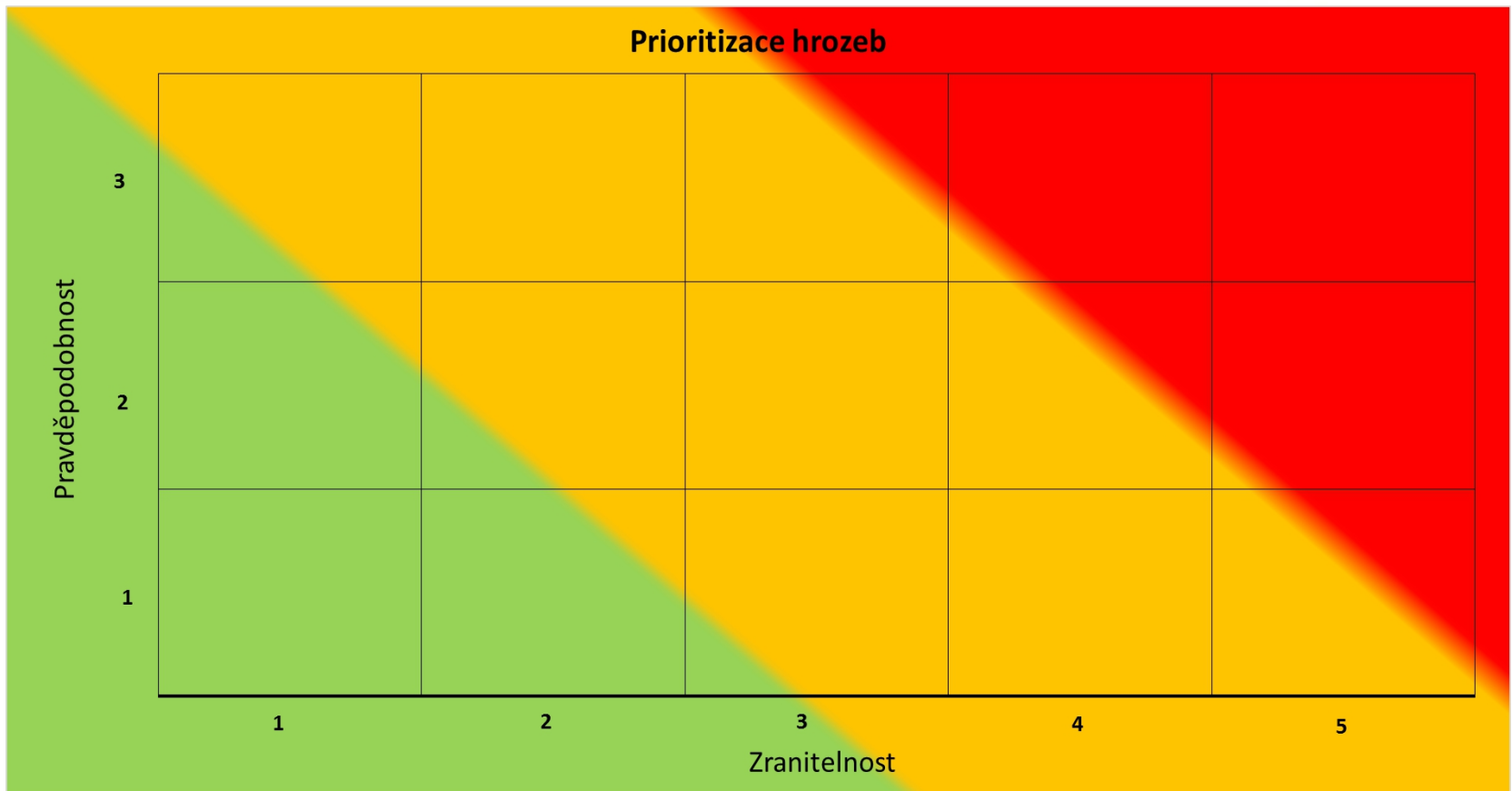
1 Nízká

2 Střední

3 Vysoká



# PRIORITIZACE



# PRIORITIZACE



**Hrozbu není třeba řešit**

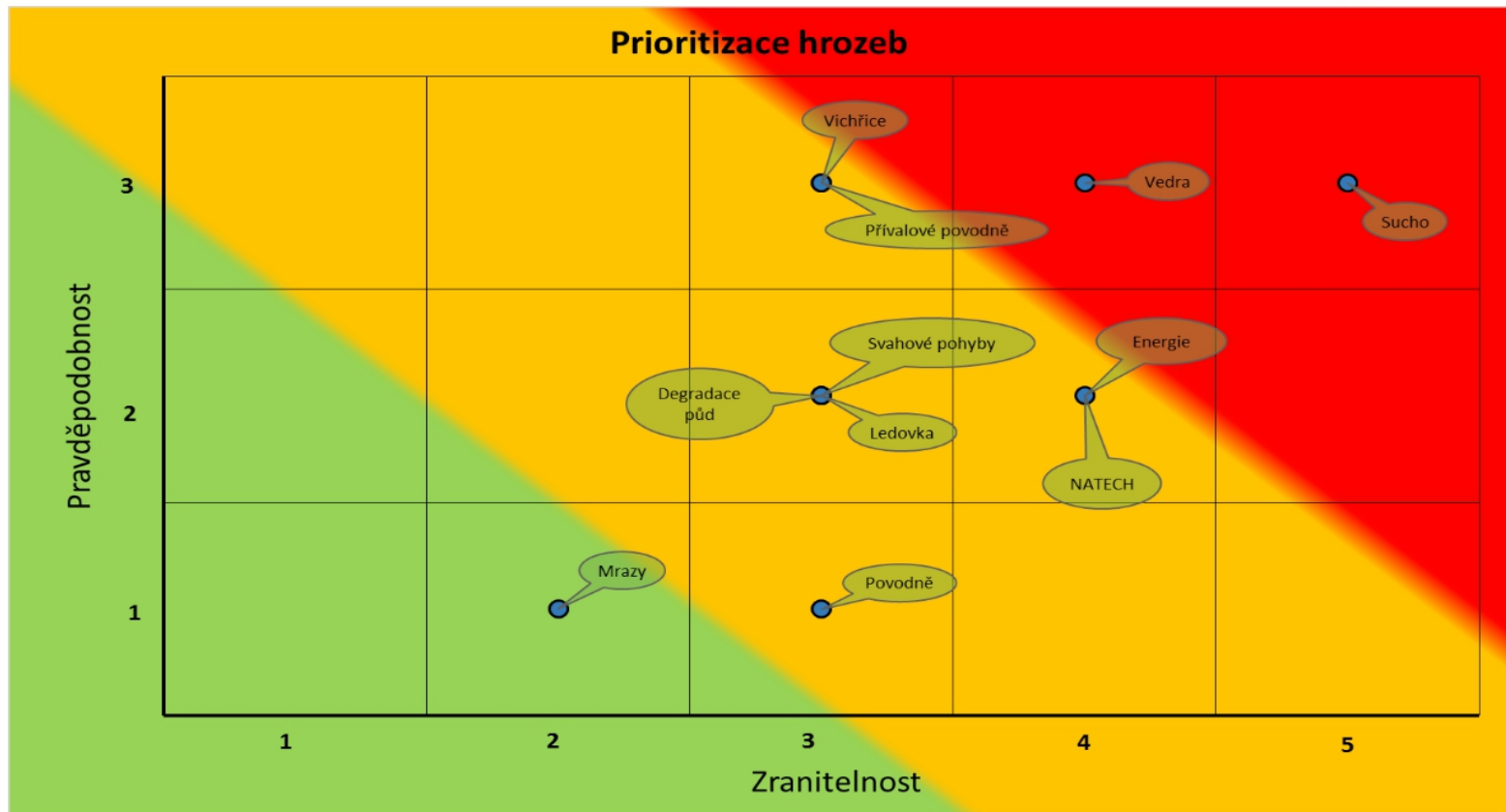


**Hrozbu je vhodné řešit - potenciál**



**Hrozbu je nutné řešit - priorita**

# PŘÍKLAD PROVEDENÉ ANALÝZY



Hrozbu není třeba řešit



Hrozbu je vhodné řešit - potenciál



Hrozbu je nutné řešit - prioritá

## DALŠÍ VÝSTUPY PROJEKTU

- **Resilience je když....** (vysvětlení a výklady pojmu „resilience“)
- **Nabídka konzultací** v oblasti začlenění adaptace na změnu klimatu a resilience do strategií (profily expertů a metodiků s kontaktními údaji)
- **Videozáznamy přednášek** (témata: změna klimatu, resilience, adaptace)
- **Výtahy z vybraných strategických dokumentů** týkajících se problematiky adaptace na klimatickou změnu a budování resilience při tvorbě regionálních strategií
- **Informační zdroje pro analýzu zranitelnosti** (odkazy, mapy, ...)
- **Sbírku příkladů dobré praxe**

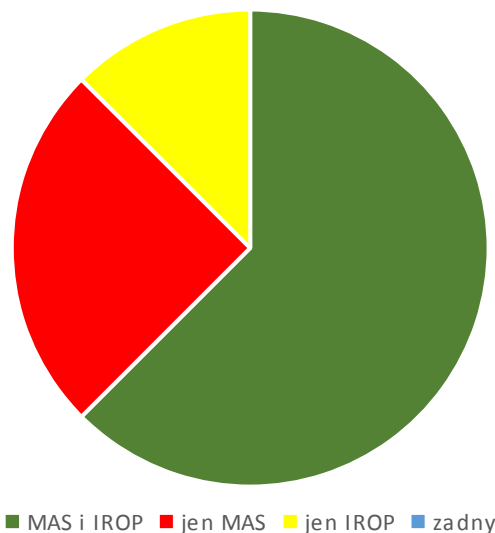
<http://www.veronica.cz/projektresilience>

[http://nsmascr.cz/resilience\\_aktuality/](http://nsmascr.cz/resilience_aktuality/)

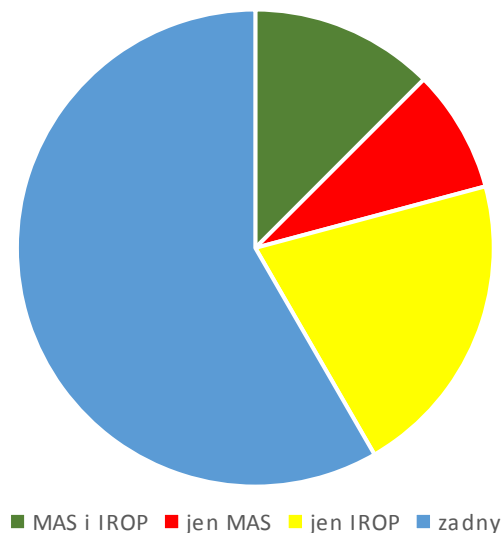


# SROVNÁNÍ ANALÝZY MAS S INTEGROVANÝM REGIONÁLNÍM OPERAČNÍM PROGRAMEM

Sucho

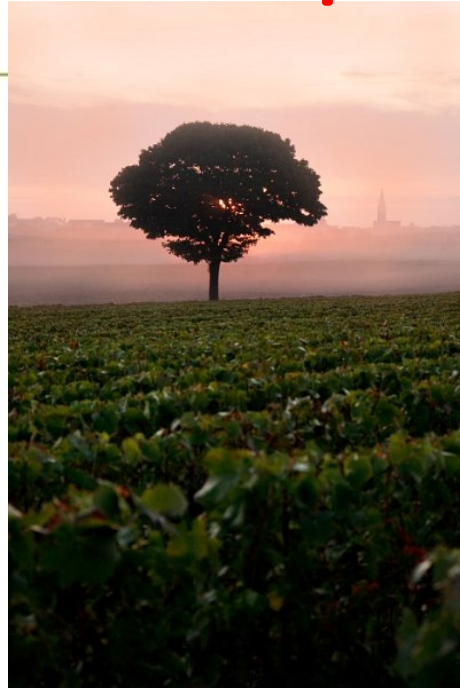


Orkány a větrné smrště





# Děkujeme za pozornost



Projekt EHP-CZ02-OV-1-017-2014 „Resilience a adaptace na klimatickou změnu v regionálních strategiích“ je podpořen grantem z Islandu, Lichtenštejska a Norska.  
Supported by grant from Iceland, Liechtenstein and Norway.